

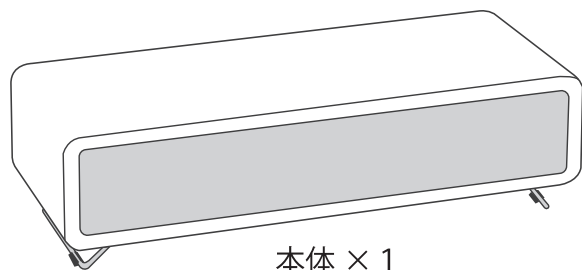
# 取扱説明書

## モニタースタンド

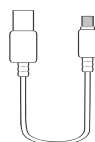
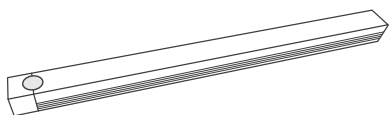
ご不明な点や初期不良などのお問い合わせの際は  
ご購入店舗 / ご注文番号 / 型番 をご用意の上、  
ご購入店舗までご連絡ください。

この度は、本製品をお買い上げいただき誠にありがとうございます。この取扱説明書では、本製品の使用方法や安全にお取り扱いいただくための注意事項を記載しています。よく読んでからご使用ください。

### セット内容



本体 × 1

充電用 USB ケーブル  
(Type-C) × 1

センサーライト × 1



固定シート × 2



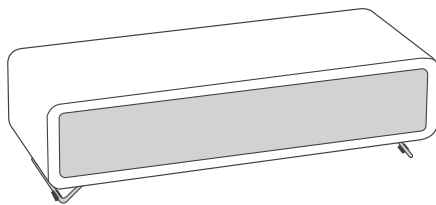
磁石 × 2

### 使用方法

#### <脚を立てて使用する場合>

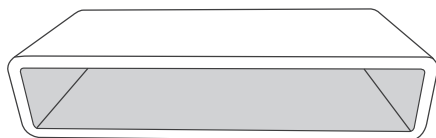
① 配送時に脚部分のパーツが外れている場合には、パーツを台の底面にしっかり差し込んでからご使用ください。

② 脚に付いている黒いストッパーは、平らな面が接地面にくるように整えてください。



#### <脚を閉じて使用する場合>

使用したい高さに合わせて脚を閉じた状態でもご使用いただけます。脚部分を内向きに倒して収納してからご使用ください。

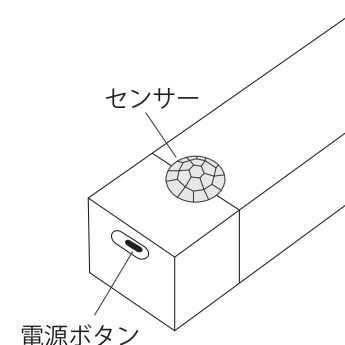


### センサーライト使用方法

モニタースタンドの棚に設置可能なセンサーライトです。人を感知して点灯し、明るさやモード調整機能も付いています。お気に入りのフィギュアやアイテムをライトアップして、デスク周りを好みの空間に装飾できます。

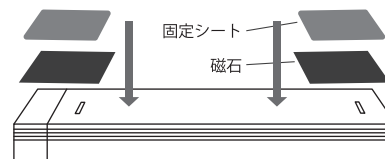
#### <電源ボタン>

- ① 1回目短押し：ライトが点灯し「常時点灯モード」  
電源オフするまで点灯します
- ② 2回目短押し：ライトが2回点滅し「ナイトモード」  
暗いところで人を感知し点灯します
- ③ 3回目短押し：ライトが4回点滅し「明暗モード」  
明暗どちらの場合も人を感知し点灯します
- ④ 4回目短押し：電源オフ
- ⑤ 長押し：好みの明るさに無段階で調光できます

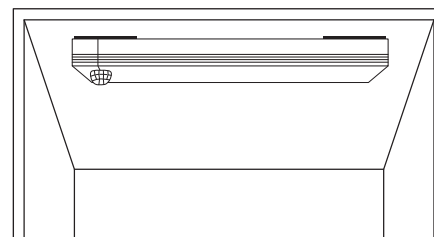


#### <設置方法>

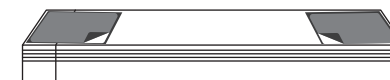
① 磁石は粘着フィルムを、固定シートは青のフィルムを剥がしてから、イラストの順にライトに取り付けます。



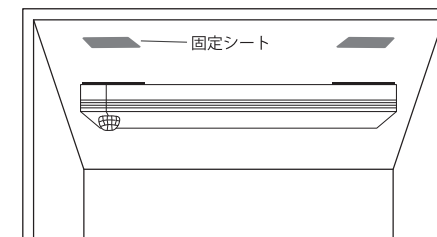
③ ライトを取り付けたい位置を決めてモニタースタンドにしっかり貼り付けます。



② 固定シートの粘着フィルムを剥がします。



④ 充電したいときにいつでも取り外しが可能です。



#### <注意事項>

・ライトは使用前に満充電してください。充電中は赤色のライトが点灯し、満充電になると赤色のライトが消灯します。・5V以上の充電機器を使用しないでください。・「ナイトモード」や「明暗モード」の場合、0~6m以内に人を感知するとライトが自動で点灯し、人が離れた後約20秒後に消灯します。・小さなお子様やペットの手の届かない場所で使用してください。