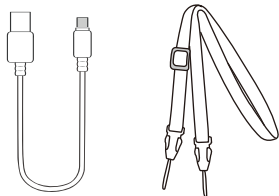
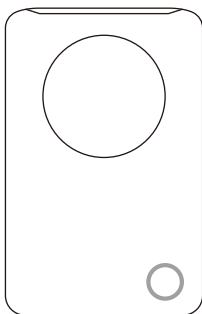




# クリップファン 取扱説明書

この度は、本製品をお買い上げいただき誠にありがとうございます。この取扱説明書では、本製品の使用方法や安全にお取り扱いいただくための注意事項を記載しています。よく読んでからご使用ください。読み終わった後も、この取扱説明書は大切に保管してください。

## セット内容

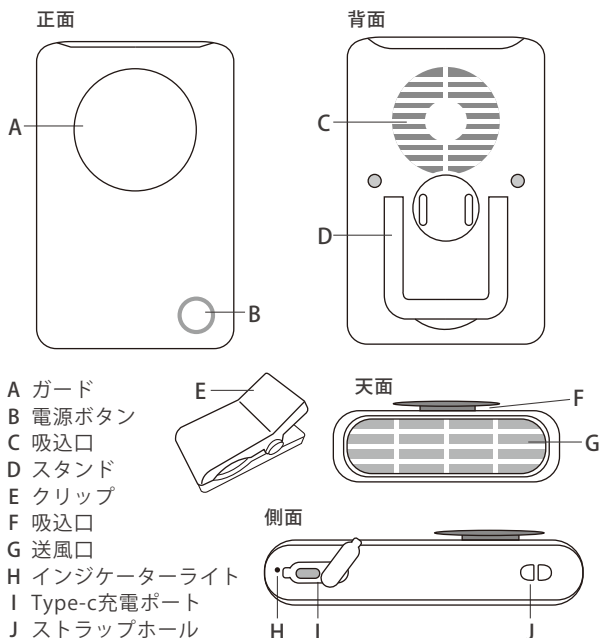


- クリップファン本体
- USB ケーブル (Type-C)
- ネックストラップ
- 取扱説明書 (本書)

## 製品仕様

本体サイズ	約 116×71×56(mm)
本体重量	約 130g
本体材質	ABS
充電時間	約 3 時間
使用時間	弱：約 9 時間 中：約 3.5 時間 強：約 2 時間
入力電圧	5V2A
バッテリー容量	2,000mAh

## 各部の名称



## 使用方法

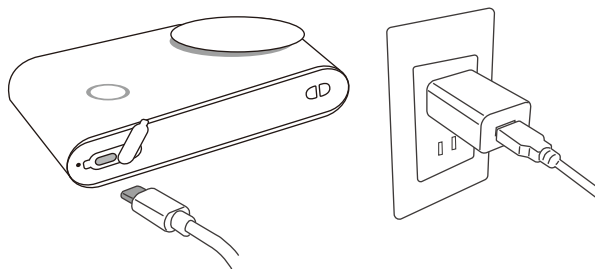
### 充電方法

付属の USB ケーブルをハンディファン本体の Type-c 充電ポートに差し込みます。USB ケーブルを電源アダプター (別売) に接続します。電源アダプターをコンセントに差し込み充電してください。

《充電中》インジケータライトが赤く点滅します

《充電完了》インジケータライトが赤く点灯し続けます

※インジケータライトが点滅する場合は、バッテリー残量が低下していることを示しています。その際は、速やかに充電を行ってください。

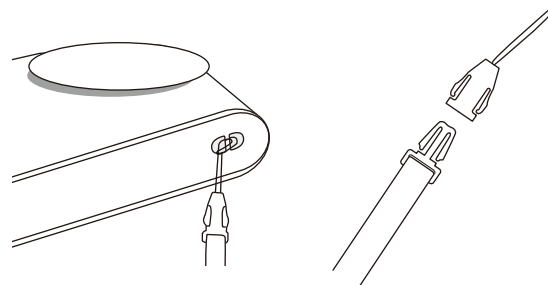


### 運転方法

- ・電源ボタンを押すたびに風量が切り替わります。
  - ・風量は弱 / 中 / 強 の 3 段階でご使用いただけます。
- 1 回目：弱 青色に点灯
  - 2 回目：中 緑色に点灯
  - 3 回目：強 赤色に点灯
  - 4 回目：電源オフ

### ネックストラップの使用方法

- ・付属のネックストラップを本体側面のストラップホールに取り付けます。
- ・ネックストラップのクリップ先端部分 (白い部分) は取り外しが可能です。必要に応じて取り外してご使用ください。



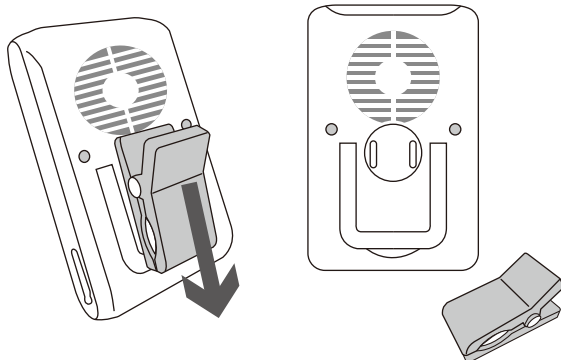
## クリップの付け外し方

### 《外し方》

クリップを挟む側（先端方向）にスライドさせます。少し硬い場合がありますので、押し出すように取り外してください。

### 《取り付け方》

クリップの持ち手側（バネ）の方からスライドして取り付けます。カチッと音が鳴るまでしっかり差し込んでください。



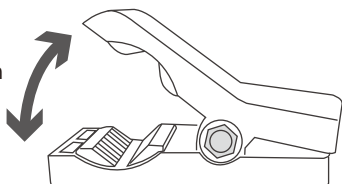
## クリップの仕様

クリップは直径 10～16mm までの傘の中棒等に取り付けることができます。

※取り付け後は固定されているか再度確認してから使用してください。

※クリップ内側の滑り止めが外れることがございますので、その際は元の位置に取り付けてください。

直径 10～16mm



## お手入れ・破棄

### お手入れ方法

①お手入れ前に電源がオフになっていることを確認してください。

②本体の汚れは乾いた布で拭き取ってください。

汚れが落ちない場合は、水で薄めた台所用中性洗剤をやわらかい布に少量つけて拭き取ってください。その後洗剤が残らないように、乾いた布で拭き取ってください。

※ベンジンやシンナー、アルコールなどは変色や変形の原因になるため使用しないでください。

※充電中にお手入れはしないでください。

### 破棄について

・本製品にはリチウムイオン電池が含まれています。

・廃棄する際は、一般ごみとして処分せず、自治体のルールに従い適切に処理してください。

・リサイクルや回収方法については、お住まいの自治体のホームページをご確認ください。

## 注意事項

必ず下記の注意事項をよくお読みいただき、正しくお使いください。

- 本製品を修理、分解、または改造しないでください。
- 火のそばや高温になる場所での使用や保管は避けてください。
- 電池の寿命が短くなり故障の原因となるため、炎天下や車内など高温になる場所（60℃以上厳禁）に放置しないでください。
- 防水ではありません。感電・ショート等の原因となるため、本体を水洗いしたり水をかけたりしないでください。
- 小さなお子様の手が届かない場所で、保管、使用してください。
- 本製品を落としたり、強い衝撃を与えないでください。
- 充電する際は、付属のUSBケーブルを使用してください。
- 本製品には電源アダプターは付属しておりません。
- 湿度の多い場所での使用や保管をしないでください。
- 吸込口、送風口に髪やネックストラップを近づけないでください。
- カーテンの近くや不安定な場所で使用しないでください。
- 充電をしながら使用しないでください。

## 保証・問い合わせ

### 【保証期間】

ご購入商品の到着日から1年

### 【保証内容】

商品の交換または商品代金の返金

### 【保証対象】

初期不良や本取扱説明書に記載の正常な使用状態で故障した場合、ご注文商品と相違する商品が届いた場合には保証対応をさせていただきます。事前に下記の情報をご用意の上、ご購入店舗までご連絡ください。

①ご注文店舗：

②ご注文日：

③ご注文番号：

④ご注文者名：

以下の場合、保証期間中であっても保証対象外となりますので予めご了承ください。

●本取扱説明書の内容と異なる使用方法が見られる、または落下などの外的衝撃がある●付属品の破損や紛失



### 取扱説明書について

取扱説明書は仕様変更等により更新される場合がございます。最新版はQRコードを読み取っていただき、WEB取扱説明書をご覧ください。